

タイ王国 経済関連基礎資料

2019年 7月

バンコック銀行 日系企業部

この資料は、タイ中央銀行等の資料に基づき作成致しておりますが、弊行はその正確性・確実性につきましては保証致しておりません。ご利用に関しましては、お客様がご自身にてご判断下さいますようお願い申し上げます。なお、無断転載等は禁じられております。

概要

- 国土面積
51.3万km² (日本の1.4倍、インドシナ半島の中心)
- 人口
6,904万人 (2017年)
- 人種
タイ族 75%、華人 14%、その他 11%
- 宗教
仏教(上座部仏教) 93.9%、イスラム教 5.2%
- 平均年齢
全体 36.7才 (男性 35.7才、女性 37.7才)
- 気候
熱帯モンスーン、高温湿潤
- 政治体制
立憲君主制
- 国家元首
2016年12月1日、ワチラロンコン皇太子が新国王に即位
- 政治動向
2019年6月11日、プラユット暫定首相がタイ王国首相に正式就任
- 名目GDP
4,872億ドル (2018年)
- 1人あたりGDP
7,605ドル (2018年)
- 最低貸金
325バーツ/日 (2018年4月)
※上記はバンコク。地域によって違い有り。
詳細はP.10参照願います。

(出所:JETRO, BOT等)

- 在留邦人
72,754人 (2017年10月)
- バンコク日本人商工会議所
会員数 1,764社 (2018年4月)
- バンコク日本人学校
児童・生徒数 2,631人 (2018年4月)
- シラチャ日本人学校
児童・生徒数 456人 (2018年4月)
- 日系企業損益
-2018年下期DI指数(景気動向指数)見通し +40ポイント
(前期より4ポイント増加)
-2018年完成車輸出台数114万640台
(前年比+0.1ポイント)

(出所:外務省, バンコク日本人商工会議所, 泰日協会学校)

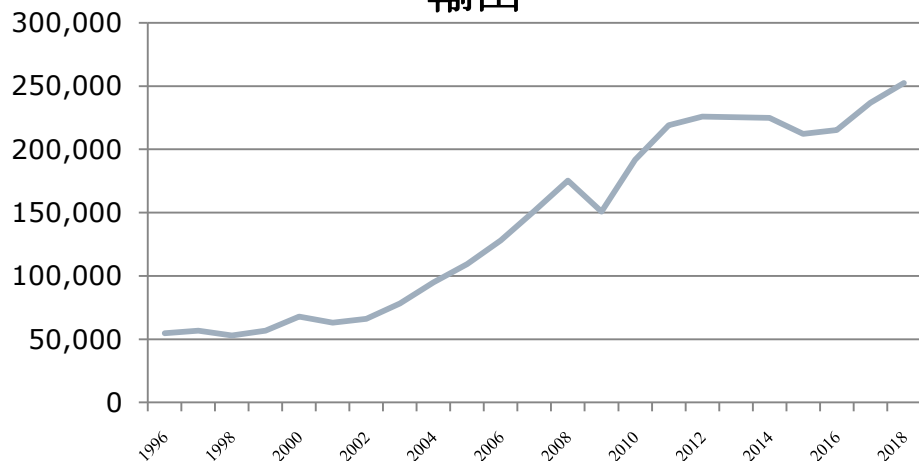
BOI(タイ投資委員会)申請・認可 金額:総事業投資額 (出所:BOI)

	BOI認可申請 (単位:100万バーツ)							
	2015		2016		2017		2018	
	件数	金額	件数	金額	件数	金額	件数	金額
外国資本	537	96,077	879	251,723	818	282,696	1,040	582,558
うち日本	164	28,573	260	53,600	256	113,002	334	74,416
	BOI投資認可 (単位:100万バーツ)							
	2015		2016		2017		2018	
	件数	金額	件数	金額	件数	金額	件数	金額
外国資本	1,151	493,690	926	358,119	730	227,053	914	255,605
うち日本	451	148,964	285	79,629	238	89,700	315	93,675

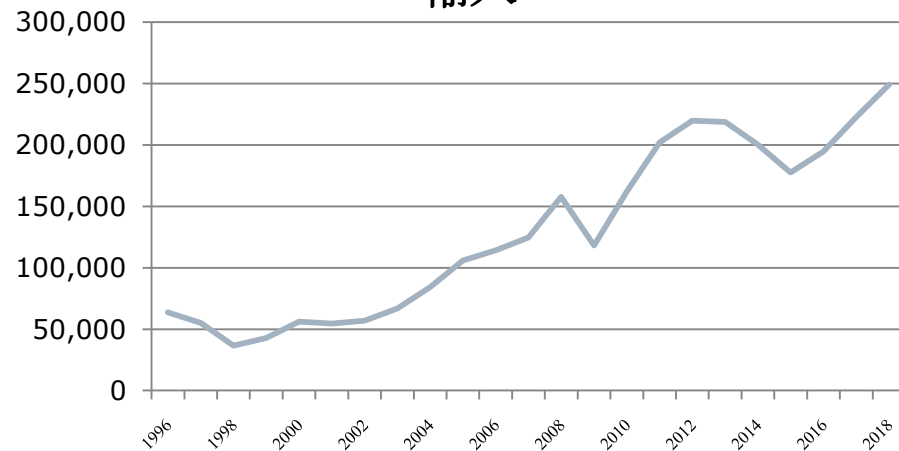
2014年末における旧制度の駆込み申請分が、2015年1月以降に認可されており、新制度での申請数を上回る認可数となっている。

輸出入額・貿易収支 (国際収支ベース, 単位: 百万ドル)

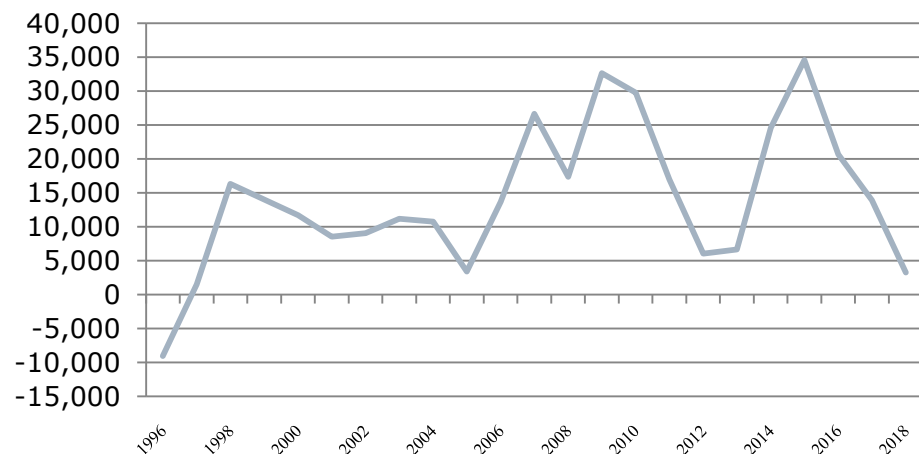
輸出



輸入



貿易収支



	2012年	2013年	2014年	2015年	2016年	2017年	2018年
輸出	225,875	225,409	224,792	212,109	215,327	236,694	252,486
輸入	219,860	218,748	200,210	177,516	194,668	222,763	249,231
貿易収支	6,670	6,661	24,582	34,593	20,659	13,931	3,255
10月	11月	12月	2019年 1月	2月	3月	4月	5月
21,758	21,237	19,381	18,993	21,553	21,440	18,556	21,018
22,037	22,415	18,316	23,026	17,519	19,436	20,013	20,836
▲279	▲1,178	1,065	▲4,033	4,034	2,005	▲1,457	182

(出所: JETRO, タイ中央銀行)

経済指標

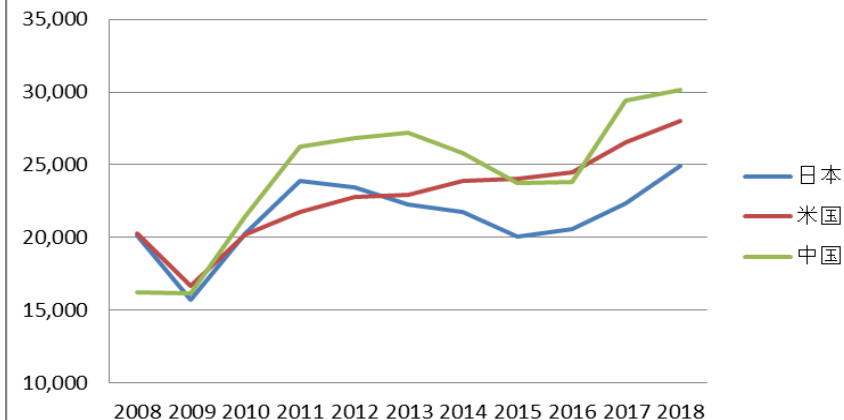
	2008年	2009年	2010年	2011年	2012年	2013年	2014年	2015年	2016年	2017年	2018年
実質GDP成長率 (%)	1.7	▲0.7	7.5	0.8	7.3	2.8	1.0	3.0	3.3	3.9	4.1
名目GDP総額 (10億ドル)	272.6	263.7	318.9	345.7	366.0	387.3	407.3	401.4	411.9	455.4	487.2
一人当たり名目GDP (ドル)	4,110	3,943	4,740	5,115	5,390	5,674	6,257	6,108	6,249	6,882	6,992
消費者物価上昇率 (%)	5.5	▲0.8	3.3	3.8	3.0	2.2	1.9	▲0.9	0.2	0.7	1.1
失業率 (%)	1.4	1.5	1.1	0.7	0.7	0.7	0.8	0.9	1.0	1.2	1.1
輸出額 (百万ドル)	177,233	180,819	191,647	219,118	225,875	225,409	226,624	214,046	214,251	235,106	253,431
輸入額 (百万ドル)	157,885	118,199	161,897	202,130	219,860	218,748	209,422	187,248	177,711	203,240	229,808
経常収支(国際収支ベース) (百万ドル)	931	20,666	10,023	8,902	▲1,499	▲5,169	15,224	32,111	48,237	49,278	37,736
貿易収支(国際収支ベース) (百万ドル)	17,348	32,620	29,751	16,989	6,670	6,661	17,201	26,798	36,539	31,866	23,623
外貨準備高(金含む) (百万ドル)	111,008	138,418	172,129	175,124	181,608	167,289	151,253	151,266	166,157	189,121	205,641
対外債務残高 (百万ドル)	76,102	75,306	100,561	104,334	130,747	141,933	141,715	131,078	132,194	148,995	161,014
主要施策金利(期末) (%)	2.75	1.25	2.00	3.25	2.75	2.25	2.00	1.50	1.50	1.50	1.75
対ドル為替レート(期中平均) (パーツ)	33.31	34.29	31.69	30.49	31.08	30.73	32.48	34.26	35.29	33.93	32.31

(出所:JETRO,BOT,NESDB,IMF他)

国別輸出入動向①

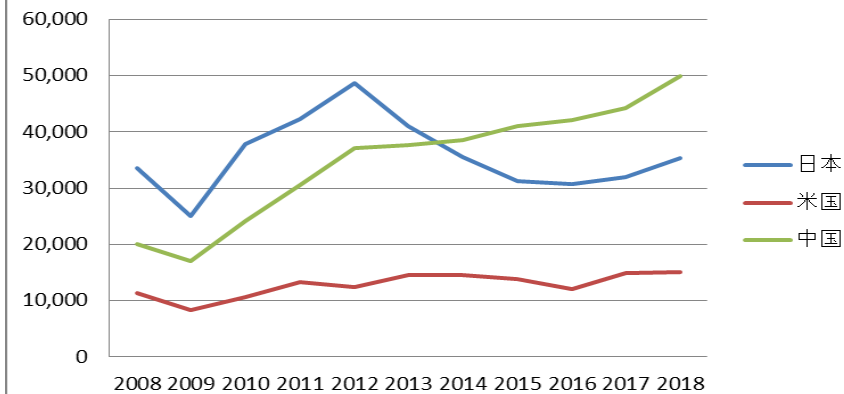
(通関ベース, 単位: 百万ドル)

輸出



	2002	2003	2004	2005	2006	2007	2008	2009
日本	9,950	11,356	13,492	15,090	16,386	18,119	20,094	15,723
米国	13,509	13,596	15,503	16,996	19,450	19,416	20,275	16,661
中国	3,555	5,689	7,113	9,167	11,728	14,847	16,191	16,119
2010	2011	2012	2013	2014	2015	2016	2017	2018
20,309	23,870	23,466	22,235	21,741	20,076	20,563	22,309	24,941
20,201	21,783	22,786	22,953	23,892	24,058	24,495	26,536	28,016
21,474	26,250	26,870	27,233	25,804	23,742	23,810	29,433	30,175

輸入



	2002	2003	2004	2005	2006	2007	2008	2009
日本	14,804	18,075	22,294	26,033	25,668	28,383	33,535	25,025
米国	6,147	7,093	7,206	8,683	9,588	9,495	11,423	8,374
中国	4,898	6,003	8,144	11,158	13,604	16,226	20,156	17,030
2010	2011	2012	2013	2014	2015	2016	2017	2018
37,854	42,206	48,738	41,083	35,507	31,236	30,678	32,037	35,259
10,677	13,393	12,520	14,629	14,580	13,864	12,058	14,864	15,099
24,237	30,502	37,121	37,727	38,498	41,066	42,019	44,237	49,960

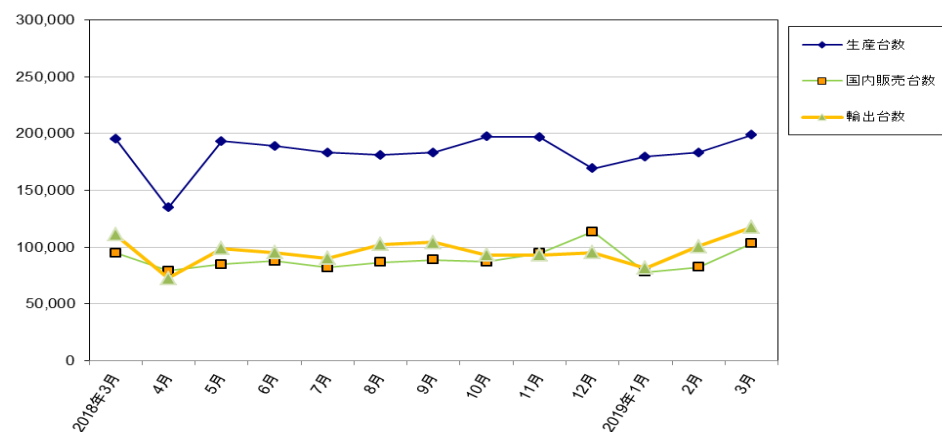
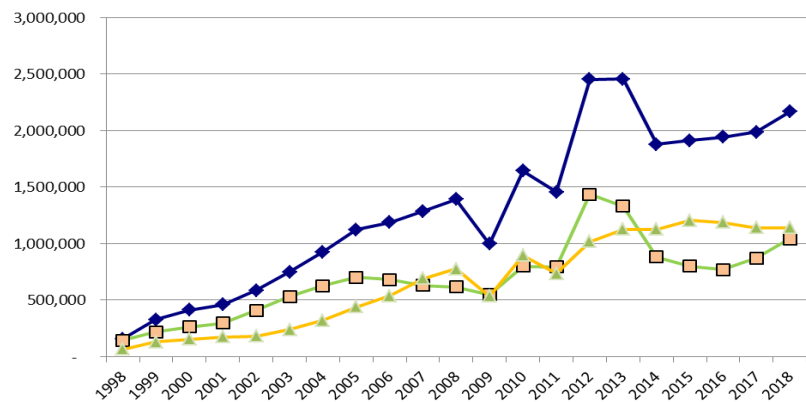
(出所: タイ中央銀行)

国別輸出入動向② (通関ベース, 単位:百万ドル)

	2009	2010	2011	2012	2013	2014	2015	2016	2017	2018	2019 1~5月	前年 同期比 増減
【日本】												
輸出	15,723	20,309	23,870	23,466	22,235	21,741	20,076	20,563	22,309	24,941	10,221	▲1.3%
輸入	25,025	37,854	42,206	48,738	41,083	35,507	31,236	30,678	32,037	35,259	13,905	0.5%
【米国】												
輸出	16,661	20,201	21,783	22,786	22,953	23,892	24,058	24,495	26,536	28,016	13,559	23.3%
輸入	8,374	10,677	13,393	12,520	14,629	14,580	13,864	12,058	14,864	15,099	8,402	33.6%
【EU】												
輸出	18,189	21,846	24,194	21,728	22,430	23,374	21,973	22,068	23,738	25,040	10,121	▲3.6%
輸入	12,053	13,889	17,892	20,196	22,015	19,473	18,096	18,093	20,605	22,281	8,324	▲14.9%
【中国】												
輸出	16,119	21,474	26,250	26,870	27,233	25,804	23,742	23,810	29,433	30,175	11,663	▲5.6%
輸入	17,030	24,237	30,502	37,121	37,727	38,498	41,066	42,019	44,237	49,960	20,001	▲2.4%
【アセアン】												
輸出	32,489	44,320	54,044	56,499	59,309	59,414	55,155	54,657	59,663	68,437	25,859	▲3.5%
輸入	24,700	30,362	37,157	40,349	41,798	41,030	38,441	36,706	41,494	45,496	18,727	▲1.5%

(出所: タイ中央銀行)

タイにおける自動車産業の動向 (単位:台)



		2015	2016	2017	2018	2019 1月～5月	前年同期比 増減
生産台数	乗用車	768,706	811,805	826,787	884,609	358,329	0.2%
	商用車	1,143,851	1,132,612	1,162,036	1,283,085	534,738	4.9%
	合計	1,912,557	1,944,417	1,988,823	2,167,694	893,067	2.9%
国内販売台数	乗用車	299,067	279,827	346,250	399,657	171,131	11.7%
	商用車	500,527	488,961	525,400	642,082	266,591	7.5%
	合計	799,594	768,788	871,650	1,041,739	437,722	9.1%
輸出台数		1,204,895	1,188,515	1,139,696	1,140,640	462,286	▲0.9%
【完成車輸出金額】(百万バーツ)		592,551	631,847	603,038	594,809	228,331	▲5.5%

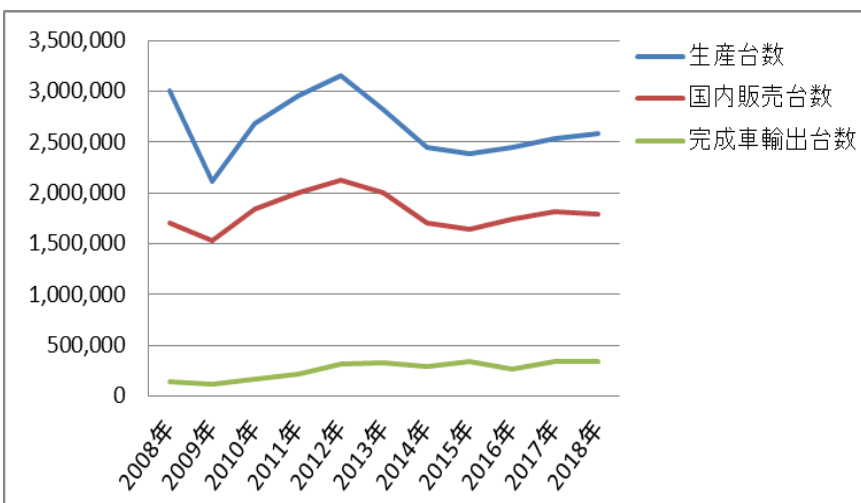
(出所：タイ工業連盟自動車産業部会, タイ国トヨタ)

メーカー別国内販売台数 自動車 (単位:台)

		2015	シェア	2016	シェア	2017	シェア	2018	シェア	2019 1月~5月	シェア	前年同期比 増減
トヨタ	乗用車	105,398	35.2%	87,271	31.2%	96,606	27.9%	112,394	28.1%	50,611	29.6%	7.8%
	商用車	160,607	32.1%	157,816	32.3%	143,531	27.3%	202,719	31.6%	91,930	34.5%	7.1%
	合計	266,005	33.3%	245,087	31.9%	240,137	27.5%	315,113	30.2%	142,541	32.6%	7.4%
ホンダ	乗用車	77,959	26.1%	78,132	27.9%	95,078	27.5%	95,793	24.0%	39,739	23.2%	5.5%
	商用車	34,219	6.8%	29,210	6.0%	32,690	6.2%	32,497	5.1%	12,818	4.8%	7.2%
	合計	112,178	14.0%	107,342	14.0%	127,768	14.7%	128,290	12.3%	52,557	12.0%	5.9%
いすゞ	乗用車	0	0.0%	0	0.0%	0	0.0%	0	0.0%	0	0.0%	0.0%
	商用車	144,295	28.8%	143,170	29.3%	160,550	30.6%	177,864	27.7%	75,962	28.5%	2.2%
	合計	144,295	18.0%	143,170	18.6%	160,550	18.4%	177,864	17.1%	75,962	17.4%	2.2%
三菱	乗用車	15,584	5.2%	16,233	5.8%	22,833	6.6%	31,594	7.9%	16,737	9.8%	25.7%
	商用車	44,236	8.8%	39,176	8.0%	46,904	8.9%	52,966	8.2%	21,231	8.0%	▲5.4%
	合計	59,820	7.5%	55,409	7.2%	69,737	8.0%	84,560	8.1%	37,968	8.7%	5.9%
日産	乗用車	21,181	7.1%	19,855	7.1%	35,283	10.2%	43,991	11.0%	16,665	9.7%	▲3.6%
	商用車	30,012	6.0%	22,822	4.7%	24,426	4.6%	28,403	4.4%	12,451	4.7%	15.6%
	合計	51,193	6.4%	42,677	5.6%	59,709	6.9%	72,394	6.9%	29,116	6.7%	3.6%
マツダ	乗用車	26,262	8.8%	27,375	9.8%	36,769	10.6%	51,257	12.8%	21,771	12.7%	▲0.6%
	商用車	13,209	2.6%	15,162	3.1%	14,586	2.8%	19,218	3.0%	5,085	1.9%	▲18.5%
	合計	39,471	4.9%	42,537	5.5%	51,355	5.9%	70,475	6.8%	26,856	6.1%	▲5.2%
その他	乗用車	52,683	17.6%	50,961	18.2%	59,681	17.2%	64,628	16.2%	31,337	18.3%	27.3%
	商用車	73,949	14.8%	81,605	16.7%	102,713	19.5%	128,415	20.0%	47,114	17.7%	▲5.4%
	合計	126,632	15.8%	132,566	17.2%	162,394	18.6%	193,043	18.5%	78,451	17.9%	5.2%
合計	乗用車	299,067	100.0%	279,827	100.0%	346,250	100.0%	399,657	100.0%	171,131	100.0%	5.7%
	商用車	500,527	100.0%	488,961	100.0%	525,400	100.0%	642,082	100.0%	266,591	100.0%	1.7%
	合計	799,594	100.0%	768,788	100.0%	871,650	100.0%	1,041,739	100.0%	437,722	100.0%	3.3%

(出所: タイ国トヨタ)

タイにおける二輪車産業の動向 (単位:台)



	2015年	2016年	2017年	2018年	2019 1~5月	前年同期比 増減
生産台数	2,390,725	2,448,064	2,535,676	2,578,161	1,053,969	2.5%
国内販売台数	1,639,090	1,738,231	1,810,771	1,788,323	750,936	0.6%
完成車輸出台数*	334,537	269,479	336,789	336,640	152,878	▲6.2%
完成車輸出金額 (百万パーツ)	26,679	23,986	34,780	39,169	19,831	▲19.8%

(出所:タイ工業連盟、バンコク日本人商工会議所、Ministry of Transportation)

*完成車輸出台数:ホンダ、ヤマハ、スズキ、カワサキ 4社を掲載

二輪車 国内販売台数推移・シェア

	2012	シェア	2013	シェア	2014	シェア	2015	シェア	2016	シェア	2017	シェア	前年比増減
ホンダ	1,485,312	69.7%	1,493,364	74.5%	1,354,549	79.7%	1,346,222	80.55%	1,366,025	78.59%	1,417,835	78.30%	3.8%
ヤマハ	489,892	23.0%	373,144	18.6%	221,080	13.0%	210,121	12.57%	245,749	14.14%	268,135	14.81%	9.1%
スズキ	76,268	3.6%	52,856	2.6%	39,876	2.3%	29,795	1.78%	23,435	1.35%	21,434	1.18%	▲8.54%
カワサキ	34,555	1.6%	44,644	2.2%	35,663	2.1%	24,460	1.46%	23,606	1.36%	16,530	0.91%	▲29.98%
Ryuka	17,100	0.8%	11,794	0.6%	13,872	0.8%	9,245	0.55%	7,980	0.46%	12,456	0.69%	56.1%
その他	26,940	1.3%	28,696	1.4%	34,178	2.0%	51,394	3.08%	71,459	4.11%	74,466	4.11%	4.2%

(出所:Ministry of Transportation)

※国内販売台数:2015年以降は国内販売登録台数を掲載

※2018年末時点実績については2019年6月25日時点未公表

最低賃金推移

(単位:バーツ)

	バンコク	サムットプラカーン	チョンブリ	パトゥンタニ	アユタヤ	ラヨーン	プラチンブリ	ナコンラチャシマ	チェンマイ
1989年 1月	76	76	69	76	63	63	63	69	69
1989年 4月	78	78	70	78	65	65	65	70	70
1990年 4月	80	80	79	80	74	74	74	79	79
1991年 4月	100	100	88	100	82	82	82	88	88
1992年 4月	115	115	101	115	97	97	97	101	101
1993年 4月	125	125	110	125	102	102	102	110	110
1994年 4月	132	132	116	132	108	108	108	116	116
1994年10月	135	135	118	135	110	110	110	118	118
1995年 7月	145	145	126	145	118	118	118	126	126
1996年10月	157	157	137	157	128	128	128	137	137
1998年 1月	162	162	140	162	130	130	130	140	140
2001年 1月	165	165	143	165	133	133	133	143	143
2002年 1月	165	165	143	165	133	133	133	143	143
2003年 1月	169	169	150	169	139	141	135	145	143
2004年 1月	170	170	153	170	142	143	136	145	145
2005年 1月	175	175	157	175	146	147	140	150	149
2005年 8月	181	181	163	181	152	153	145	156	153
2006年 1月	184	184	166	184	155	155	147	158	155
2006年 8月	184	184	166	184	158	157	152	161	155
2007年 1月	191	191	172	191	160	161	152	162	159
2008年 1月	194	194	175	194	165	165	155	165	159
2008年 6月	203	203	180	203	173	173	163	170	168
2010年 1月	206	206	184	205	181	178	170	173	171
2011年 1月	215	215	196	215	190	189	183	183	180
2012年 4月	300	300	273	300	265	264	255	255	251
2013年 1月	300	300	300	300	300	300	300	300	300
2014年 1月	300	300	300	300	300	300	300	300	300
2015年 1月	300	300	300	300	300	300	300	300	300
2017年 1月	310	310	308	310	308	308	308	308	308
2018年 4月	325	325	330	325	320	330	318	320	320

* 閣議決定により、2012年4月からの最低賃金は諸手当等を含む。

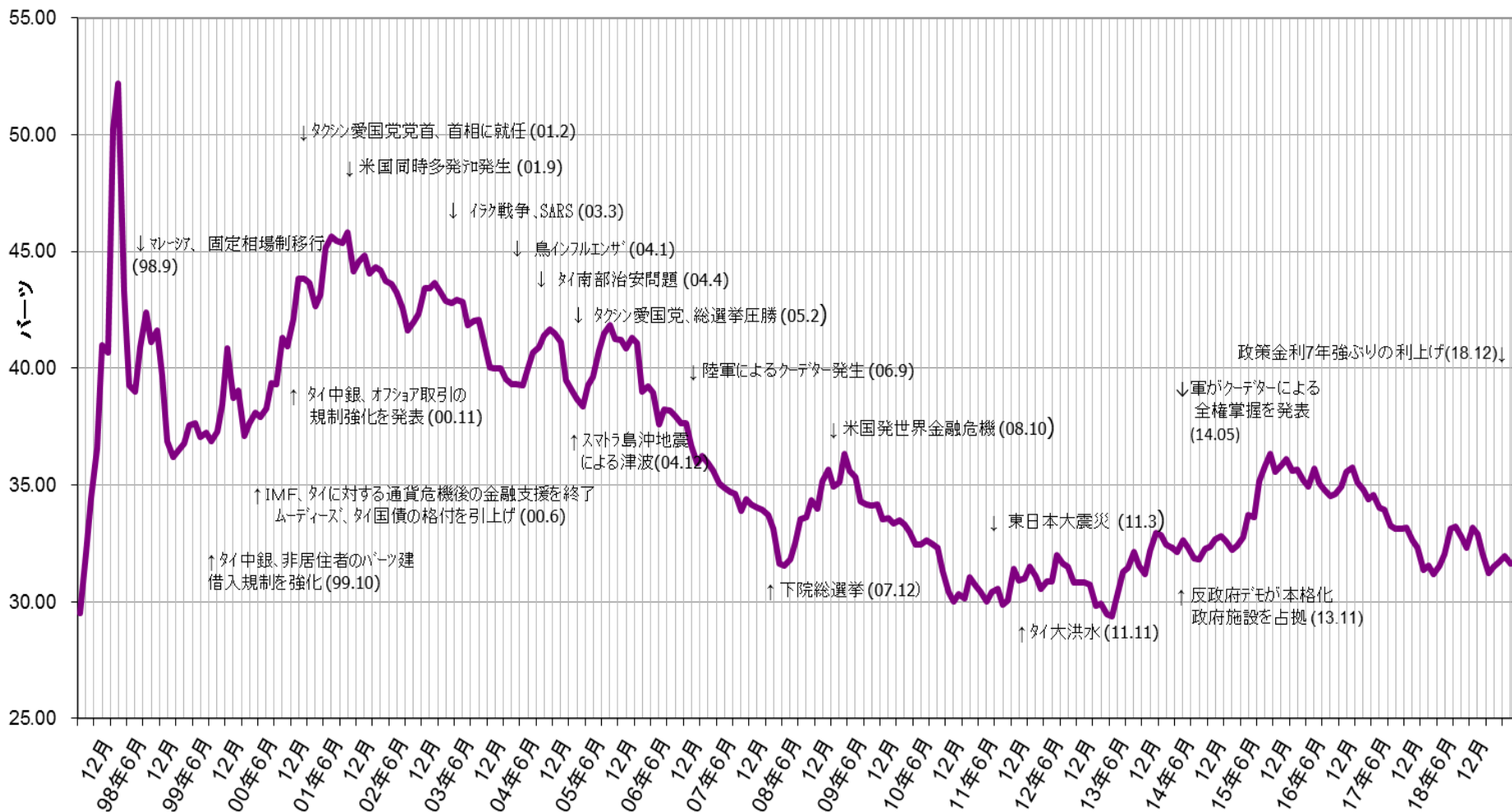
職業別平均給与（月額）

職種	平均	最高
秘書スタッフ	35,000	55,000
秘書アシスタントマネージャー	52,000	78,000
人事・総務スタッフ	29,000	50,000
人事・総務アシスタントマネージャー	46,000	70,000
人事・総務マネージャー	63,000	100,000
経理スタッフ	34,000	48,000
経理アシスタントマネージャー	58,000	70,000
経理マネージャー	90,000	150,000
調達・購買スタッフ	24,000	50,000
調達・購買アシスタントマネージャー	34,000	70,000
調達・購買マネージャー	60,000	100,000

職種	平均	最高
営業スタッフ	35,000	65,000
営業アシスタントマネージャー	56,000	69,000
営業マネージャー	81,000	130,000
工場長	185,000	300,000
プログラマー	48,000	100,000
セールスエンジニア	48,000	70,000
サービスエンジニア	38,000	60,000
生産エンジニア	32,000	60,000
生産シニアエンジニア	46,000	64,000
生産アシスタントマネージャー	41,000	68,000
生産マネージャー	73,000	100,000

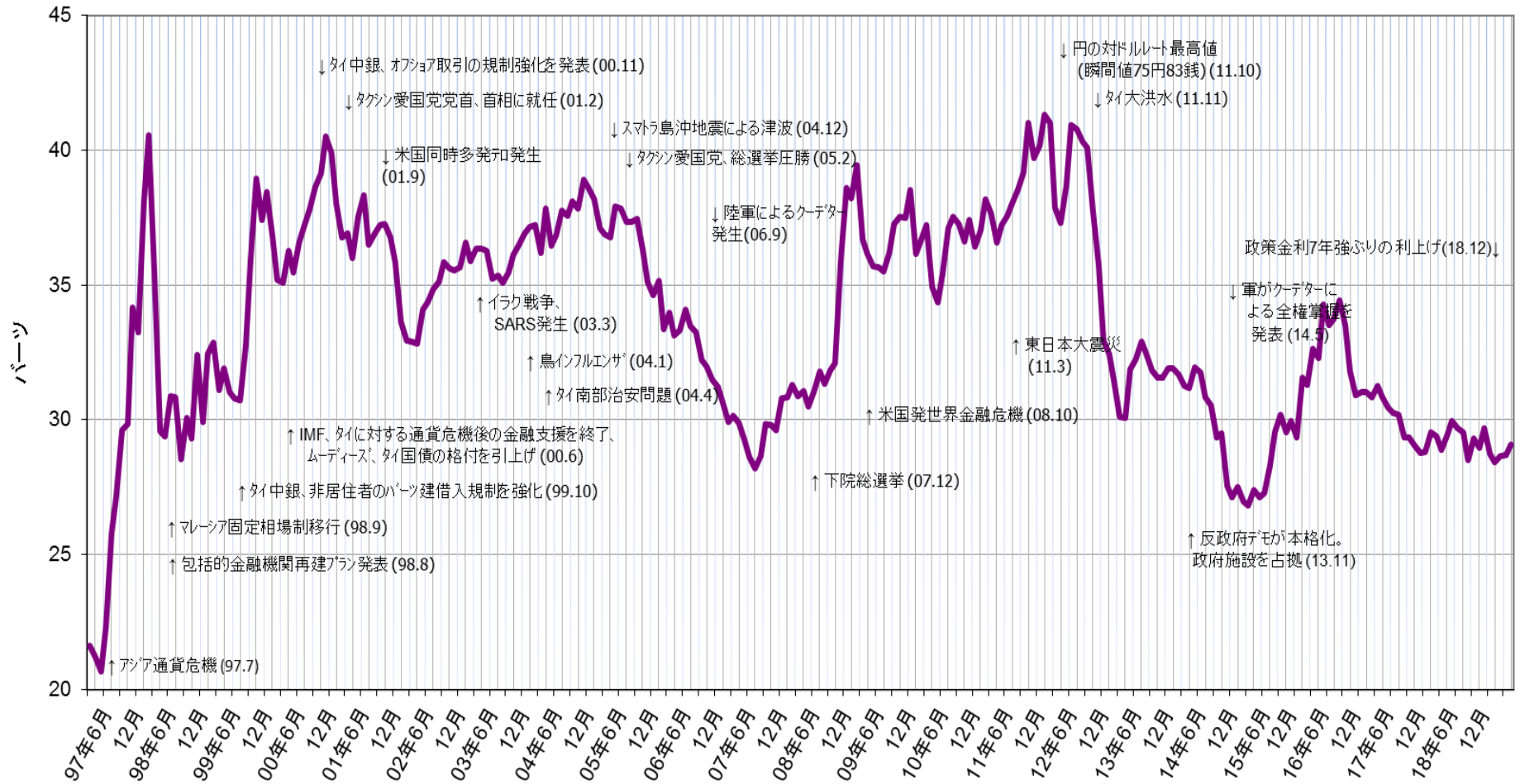
（出所：人材派遣会社等の公表数値を基に、2019年3月バンコック銀行にて作成）

タイ・バーツ為替相場推移 バーツ/米ドル



(出所: Bloomberg)

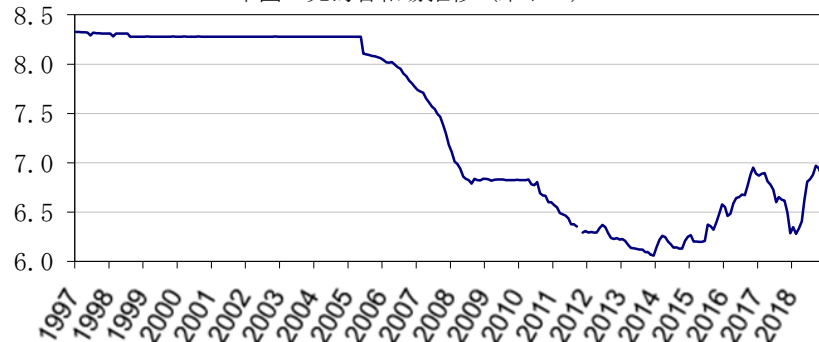
タイ・バーツ為替相場推移 バーツ/日本円 (100円)



(出所: Bloomberg)

周辺国 為替レート (毎月末終値)

中国・元為替相場推移 (米ドル)



円為替相場推移 (米ドル)



インドネシア・ルピア為替相場推移 (米ドル)



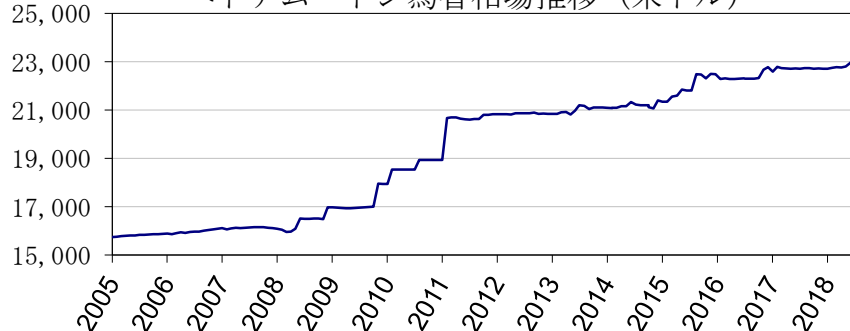
マレーシア・リンギ為替相場推移 (米ドル)



韓国・ウォン為替相場推移 (米ドル)



ベトナム・ドン為替相場推移 (米ドル)



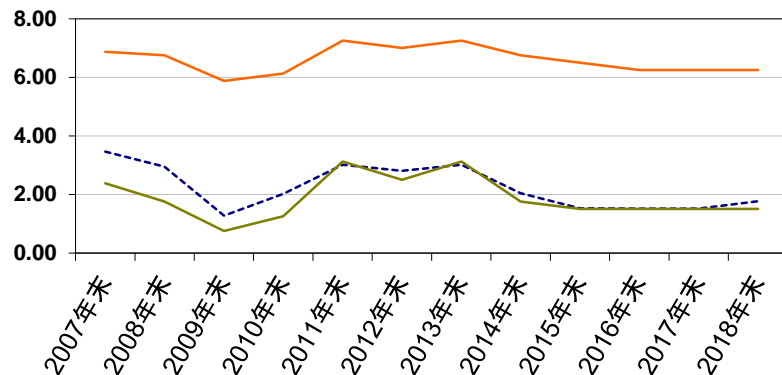
タイ・SET推移 (毎月末終値)



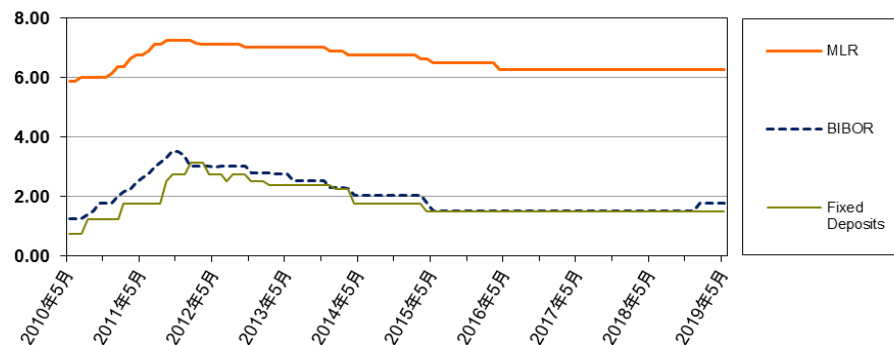
(出所:Bloomberg)

バンコック銀行 貸出金利推移

バンコック銀行 金利推移 (2007~2018) 単位: %



バンコック銀行 金利推移 (2010~) 単位: %



	2007年末	2008年末	2009年末	2010年末	2011年末	2012年末	2013年末	2014年末	2015年末	2016年末	2017年末	2018年末
Minimum Loan Rate (MLR)	6.88	6.75	5.88	6.13	7.25	7.00	7.25	6.75	6.50	6.25	6.25	6.25
BIBOR (7日)	3.46	2.95	1.27	2.02	3.01	2.80	3.01	2.04	1.53	1.52	1.51	1.77
Fixed Deposits (12ヶ月)	2.38	1.75	0.75	1.25	3.13	2.50	3.13	1.75	1.50	1.50	1.50	1.50

	2018年 6月	7月	8月	9月	10月	11月	12月	2019年 1月	2月	3月	4月	5月	6月
Minimum Loan Rate (MLR)	6.25	6.25	6.25	6.25	6.25	6.25	6.25	6.25	6.25	6.25	6.25	6.25	6.25
BIBOR (7日)	1.51	1.51	1.51	1.52	1.52	1.52	1.77	1.77	1.77	1.77	1.77	1.77	1.77
Fixed Deposits (12ヶ月)	1.50	1.50	1.50	1.50	1.50	1.50	1.50	1.50	1.50	1.50	1.50	1.50	1.50